

令和6年7月



2024年度 フリースペースはたけんぼ通信

NPO 法人くにたち農園の会
フリースペースはたけんぼ

春から急に真夏が来たかと思えば、梅雨の大雨。そして、40度近い猛暑もあった1学期も終わります。

はたけんぼでは、うさぎ、ヤギ、烏骨鶏が暮らし、皆で田植えをした小さな稲がぐんぐんと背を伸ばしています。子どもたちは、動物のお世話をしたり、好きな編み物をする姿をきっかけに、「編み物、教えて！」と周りのお友達へも編み物の輪が広がったり、用水の生き物を捕まえようと仕掛けを作る中で協同したりと、子ども達同士の素敵な関係性がどんどんつながって、自分でやりたいこと、好きなことを見つけて楽しもうとする姿が、あちこちで展開されました。自然の力は、人と人との関係性を一歩先にサポートしてくれる良さ(教育効果)があり、心の距離を縮めてくれますね。



4月に子どもたちが考えた「やってみたいことを書き出してみよう」をきっかけに、『部活を作ろう！』という動きが生まれ、“部活”をキーワードにした日々の活動が生まれました。中盤では、自分の作品をみんなに手に取ってもらうための「オークション」の開催や、オークションで利用できる“はたけんぼ内での地域(仮想)通貨”「ポイント」の導入などで盛り上がる姿も見られました。「部活」や「ポイント」、また生き物探しを通じて子どもたち同士の会話のきっかけが増え、「自分の言いたいことを伝えたい(だから、みんなに聞いてほしい！集まってほしい！)」、「相手が何を思っているか知りたい」という思いが自然な形で芽生えているように感じるシーンが増えました。日々の活動の「点」が「線」としてつながる様子や場(集団)としての変化や動き(=成長と捉えています)も感じています。

今年度は、遠足企画にも多くの参加をいただきました。はたけんぼから飛び出し、より広い自然の中で、伸び伸びと自己表現する姿が見られ、保護者の方からも「帰ってきたときの顔つきが違った」というお言葉をいただくこともありました。旅の中では、遠慮なく自分の「やりたい」「挑戦したい」という気持ちに素直な一面を見せ、はたけんぼとはまた違った行動力や交渉力を発揮する姿や、自然の中へ勇気をもって踏み出していく姿を。宿泊の中では、「ともに生活する」という中で生まれる会話、体験に裏打ちされた確かな自信を得た姿を見ることができ、それらすべてが私たちへの力づけともなっています。



トウキョウダルマガエル(希少種)の生態調査をはじめとして、はたけんぼの自然環境を研究する方々の出入りが昨年度よりも増え、研究者や大学生との交流も生まれました。はたけんぼに職場体験に来る高校生との交流や、留学生たちとの交流もありました。面白い大人とたくさん出会い、多様な価値観に触れながら、自分らしさを発揮する体験を積み重ねてほしいと思います。



田畑の資源や人と人との環境を活用した、国立谷保ならではの環境の中で、心が解放され、それぞれの生きるパワーに繋がっていくよう、スタッフ一同で引き続きサポートしていきます。

末筆となりますが、今学期も保護者、地域の皆様、関係機関の皆様の多くのご理解とお力添えをいただき運営することができました。心より御礼申し上げます。

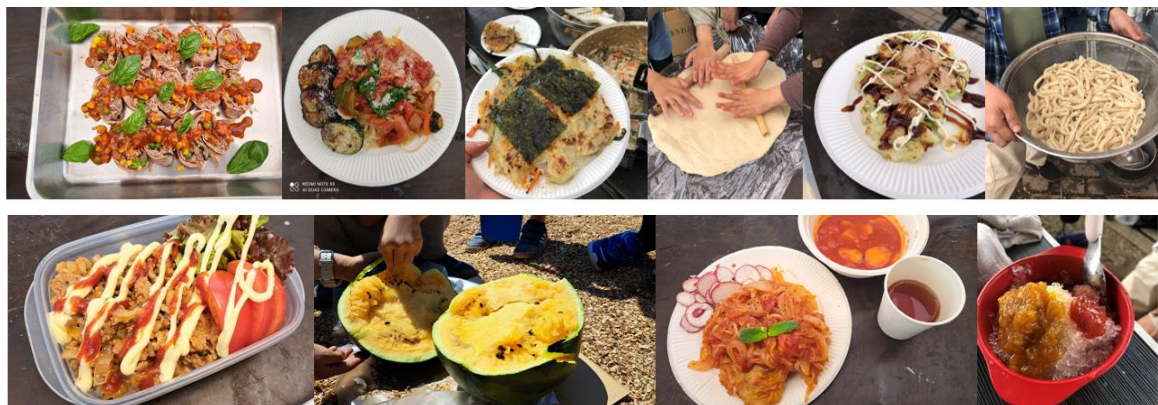


副理事長/子育て事業部長 佐藤有里
フリースペースはたけんぼスタッフ一同



ピザ窯も無事に復活！2学期からはピザパーティーできるね♪

<1学期 ランチいろいろ♪>



<お知らせ>

○夏休み期間 はたけんぼイベント

スペシャルワークショップ3日間 よかったら遊びにいらしてください♪

8/19~21 楽器作り/粉実験/草木染(日によってプログラムが異なります)



○フリースペースの紹介動画ができました

ぜひご覧ください



主催 特定非営利活動法人 くにたち農園の会

〒186-0011 東京都国立市谷保 5119 電話:042-505-7200

/// 認定 NPO 法人取得を目指しております /// 私たちの活動は、皆様のご支援により成り立っています。賛助会員、または寄附サポーターとしてのご参加お待ちしております。是非一緒に、「土に根差し 共に育つ たくましい地域」を次世代へと引き継いでいきましょう！ご支援のほど、どうぞよろしく願いいたします。

▼詳しくはこちらをご覧ください(クレジットカードでのお手続きも可)

<https://k-nouennokai.org/support/>